

Skisseutkast

Areal og mål må ansees som veiledende

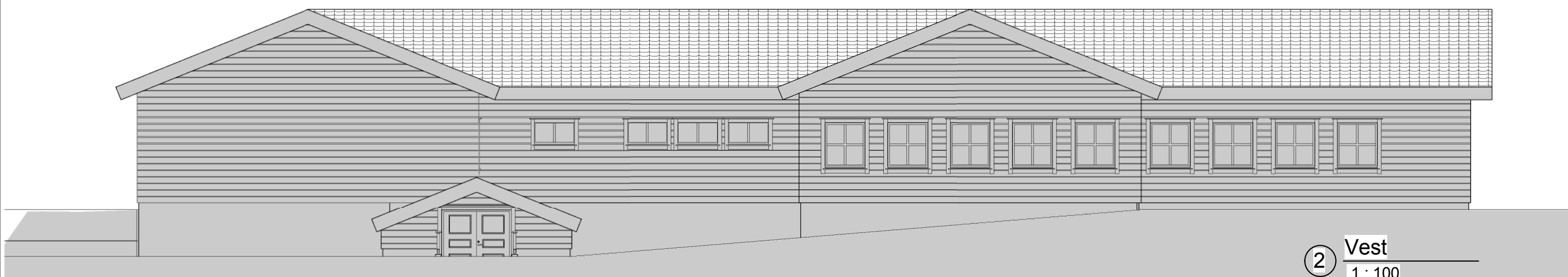


Utvidelse Vik skole
 Vik
 Grimstad kommune

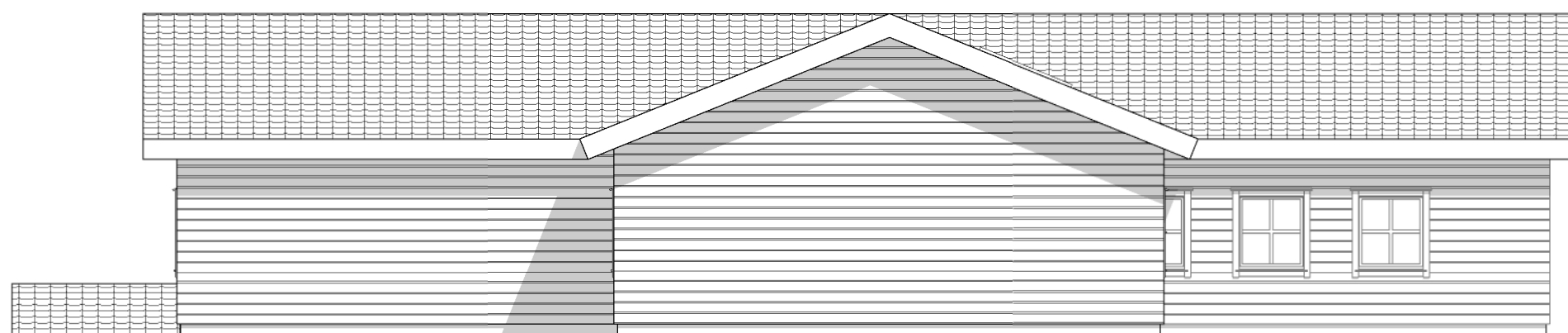
Plan - 1. etasje ALT.2		E1
Prosjekt nummer:	1646	
Dato:	17.06.09	
Arkitekt:	Sverre Halvorsen	
Tegnet av:	Morten Birkedal	Målestokk: 1 : 100



1 Øst
1 : 100



2 Vest
1 : 100



3 Sør
1 : 100

Skisseutkast

Areal og mål må ansees som veiledende

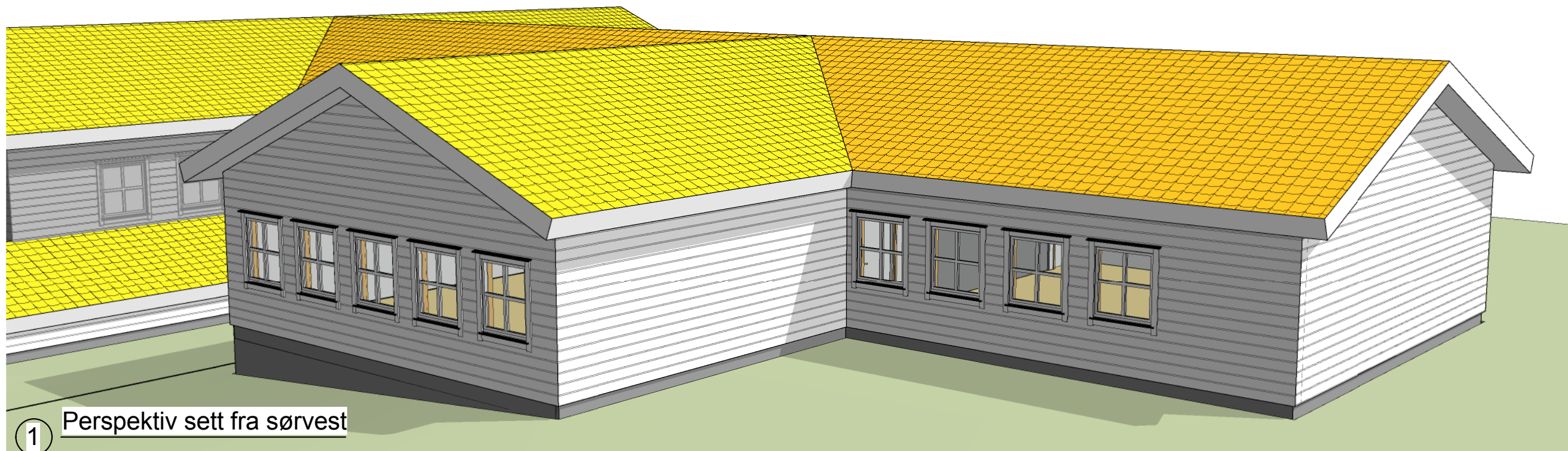


Tlf: 37 25 10 75
Mob: 901 74 633
Email: sverre@sverrehalvorsen.no
Web: www.sverrehalvorsen.no

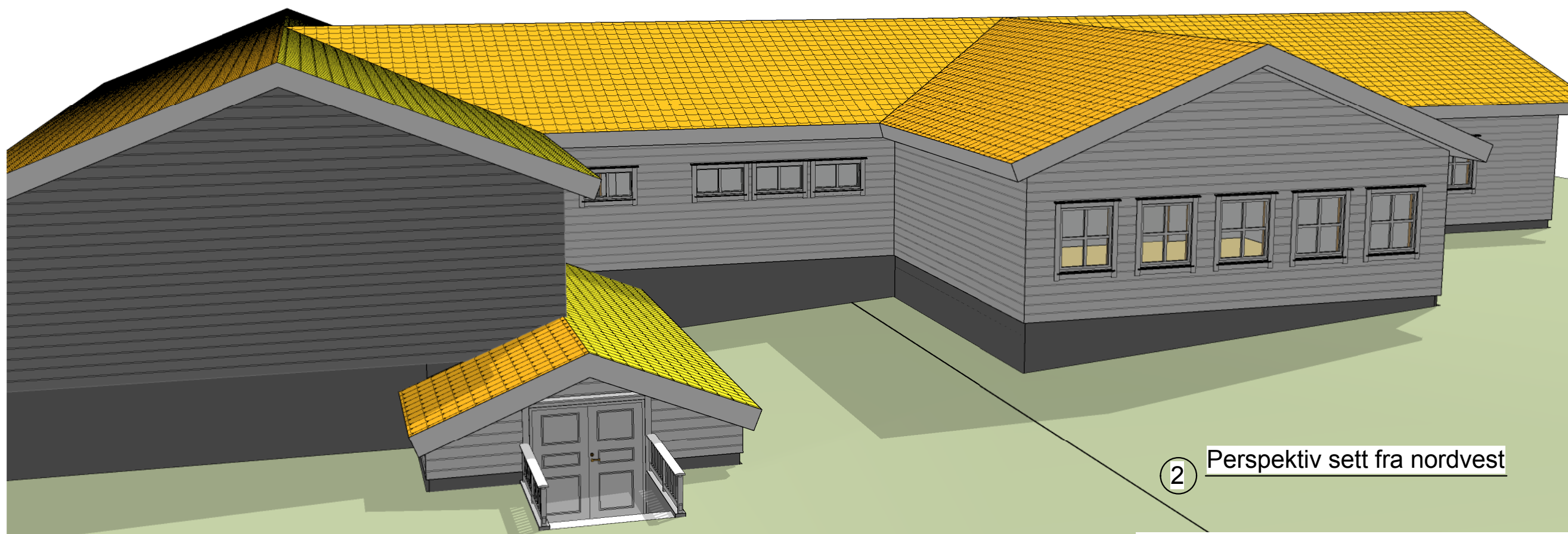
Utvidelse Vik skole
Vik
Grimstad kommune

Fasader

Prosjekt nummer: 1646	E2
Dato: 17.06.09	
Arkitekt: Sverre Halvorsen	
Tegnet av: Morten Birkedal	Målestokk: 1 : 100



① Perspektiv sett fra sørvest



② Perspektiv sett fra nordvest

Skisseutkast

Areal og mål må ansees som veiledende

ARKITEKTKONTORET

Sverre Halvorsen AS

Tlf: 37 25 10 75
 Mob: 901 74 633
 Email: sverre@sverrehalvorsen.no
 Web: www.sverrehalvorsen.no

KIRKEGATEN 1 B, 4878 GRIMSTAD

Utvidelse Vik skole
 Vik
 Grimstad kommune

Perspektiv sett fra SV & NV

Prosjekt nummer: 1646	E3
Dato: 17.06.09	
Arkitekt: Sverre Halvorsen	Målestokk:
Tegnet av: Morten Birkedal	



① Perspektiv sett fra sørøst



② Perspektiv sett fra øst

Skisseutkast

Areal og mål må ansees som veiledende

ARKITEKTKONTORET

Sverre Halvorsen AS

Tlf: 37 25 10 75
 Mob: 901 74 633
 Email: sverre@sverrehalvorsen.no
 Web: www.sverrehalvorsen.no

KIRKEGATEN 1 B, 4878 GRIMSTAD

Utvidelse Vik skole
 Vik
 Grimstad kommune

Perspektiv sett fra SØ & Ø

Prosjekt nummer: 1646	E4
Dato: 17.06.09	
Arkitekt: Sverre Halvorsen	
Tegnet av: Morten Birkedal	Målestokk: